

POTENCJAŁ ROZWOJOWY KLESZCZOWSKICH STREF PRZEMYSŁOWYCH



Kleszczowska Strefa Przemysłowa (źródło: www.terenyinvestycyjne.info)

Gmina Kleszczów położona jest w centralnej Polsce w południowej części województwa łódzkiego, w powiecie bełchatowskim, w pobliżu tras: Warszawa – Wrocław i Katowice- Gdańsk. Gmina liczy obecnie 6200 mieszkańców i słynie z ulokowania na jej terenie Kopalni Węgla Brunatnego Bełchatów oraz Elektrowni Bełchatów należących do Polskiej Grupy Energetycznej.

Największe wpływy gmina generuje z dwóch podatków: od nieruchomości i z tzw. opłaty eksploatacyjnej za każdą tonę wydobytego węgla. W ostatnich latach do budżetu gminy wpływało w sumie **ponad 270 mln zł**, z czego ponad 170 mln zł to dochody od osób prawnych, od osób fizycznych i od innych jednostek nieposiadających osobowości prawnej, głównie podatki od największej w Europie kopalni i elektrowni należącej do PGE Górnictwo i Energetyka Konwencjonalna.



Tereny te zajmują łącznie około 9900 ha o przeznaczeniu przemysłowym (KWB ponad 8 400 ha, ELB ponad 1 480 ha). Te nieprzeciętne wpływy generują nieprzeciętnie wysoki dochód na mieszkańca (w 2018 r. 44 tys. zł, a w 2022 – 29,7 tys. zł), co plasuje Kleszczów od lat na czele rankingu najzamożniejszych polskich gmin. Jest to efekt skali działalności koncernu. Warto też zauważyć, iż licząca niewiele ponad 6 tys. mieszkańców gmina jest drugim po Warszawie płatnikiem „Janosikowego”, czyli swego rodzaju zrzutki na biedniejsze samorządy. Kwoty wpłat potrafią przekraczać 50 mln zł.

Teren gminy przedzielony jest odkrywką (wkopem) wyrobiska Pola „Bełchatów”, co znacząco wpływa na strukturę i zagospodarowanie przestrzenne w gminie. Tereny górnicze zajmują ponad 1852 ha, a sama odkrywka ma wymiary 8 x 2,9 km, osiągając głębokość 291 m, a więc schodząc około 110 m poniżej poziomu morza. Na terenie gminy znajdują się też **uciążliwe składowiska popiołu i żużla** (powstaje około 4 miliony ton rocznie), czyli odpadów po węglu spalonym w elektrowni. Ponadto kopalnia osuszyła teren wokół odkrywki. Powstał lej depresyjny w wyniku którego efektywność rolnictwa jest bardzo niska.



Kopalnia i elektrownia Bełchatów (źródło: www.smakipolski.pl)

Gmina Kleszczów dzięki napływającym do budżetu środkom oraz dokonanych od lat dziewięćdziesiątych przemianom gospodarczym, prowadzonym na szeroką skalę inwestycjom i stworzonej atrakcyjnej ofercie inwestycyjnej należy do samorządowej I ligi gmin w Polsce przyjaznych przedsiębiorcom.

Potwierdzają ten fakt otrzymywane w kolejnych latach statuetki „Gmina Fair Play”, godło promocyjne „Teraz Polska” i „Grunt na medal” oraz inwestorzy z Polski i z zagranicy, którzy zlokalizowali swoje zakłady w Gminie Kleszczów.



+48 797 455 404



biuro@b50.pl



www.b50.pl

2 / 6

Lwia część milionowych przychodów generowanych z podatków kierowana jest na przygotowanie stref inwestycyjnych (np. kompletne uzbrojenie terenu). Od kilkunastu lat samorząd gminy konsekwentnie tworzy nowe tereny przemysłowe, do których przyciąga przedstawicieli różnych branż.

Zakłady produkcyjne w Kleszczowskich Strefach Przemysłowych odgrywają coraz ważniejszą rolę w gospodarce gminy oraz regionu. **Jest wśród nich szeroko reprezentowany kapitał zagraniczny.**



Kleszczowska Strefa Przemysłowa (źródło: www.terenyinwestycyjne.info)

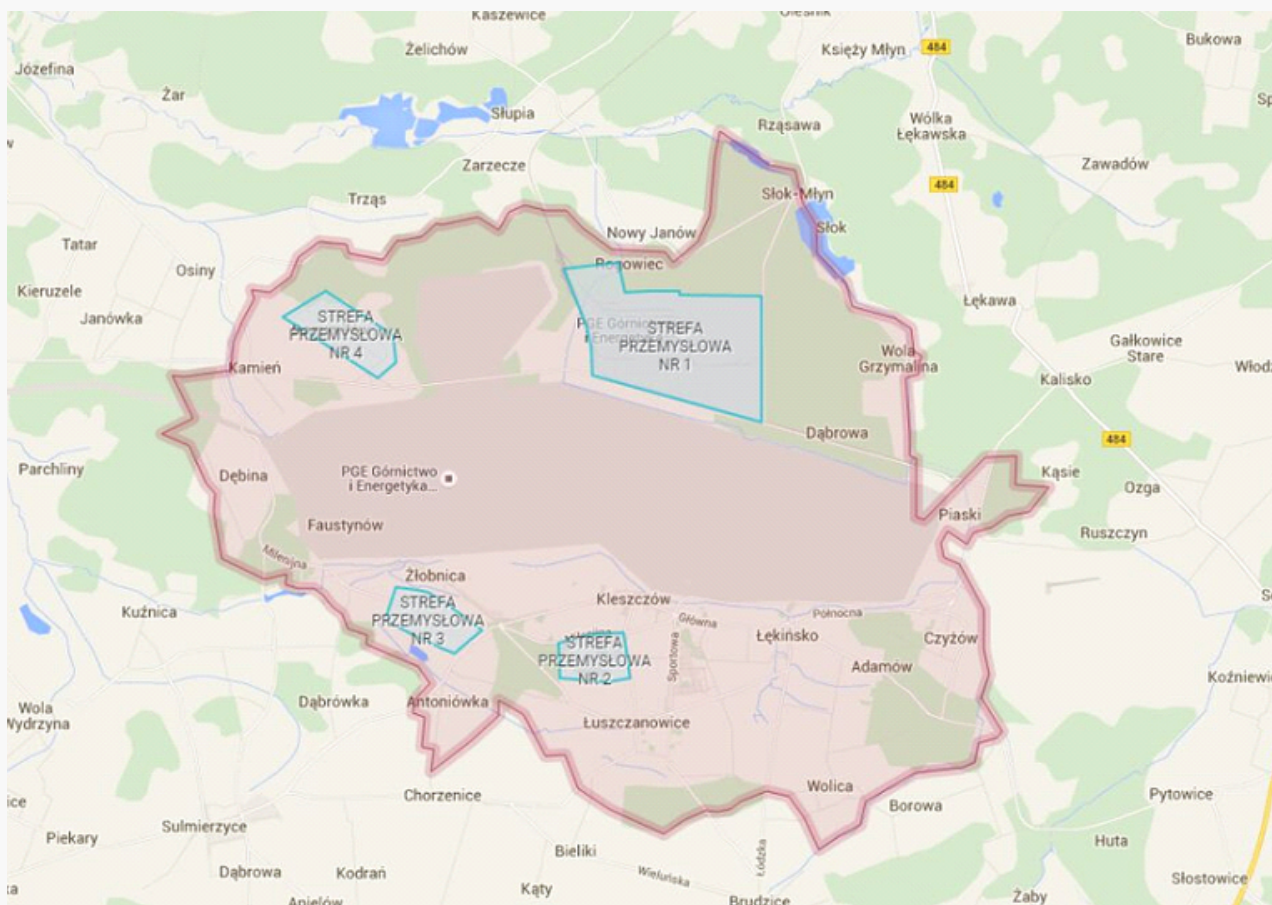
W gminie Kleszczów obok firm polskich działają obecnie inwestorzy m.in. z Niemiec, Austrii, Francji, Szwajcarii, Holandii, Portugalii, Włoch, Finlandii i Hiszpanii. Nie tylko wpływają na różnorodność lokalnego rynku, lecz także dają nowe miejsca pracy. Obecnie w gminie ulokowanych jest **blisko 40 inwestorów**, ale nie wszyscy jeszcze uruchomili działalność. Inwestorzy mogą liczyć na liczne przywileje takie jak:

- ulgi podatkowe (nawet 10-letnie zwolnienie z podatku),
- niskie ceny energii i mediów,
- szeroką pomoc formalno-prawną,
- możliwość otrzymania pomocy finansowej w szkoleniu nowo przyjętych pracowników,
- pomoc publiczną w wymiarze 70%,
- wsparcia w postaci funduszu gwarancyjnego przeznaczzonego na poczet poręczeń kredytowych.



Tereny przemysłowe zajmują w gminie prawie 500 hektarów. Z myślą o kolejnych inwestorach gmina przygotowała tereny inwestycyjne o powierzchni około 350 ha. W 30 firmach ulokowanych w strefach gminy Kleszczów stworzono dotychczas ponad 2500 miejsc pracy, z czego tylko ¼ zatrudnionych stanowili lokalni mieszkańcy.

Dla porównania: „Na koniec maja 2023 w Elektrowni Bełchatów pracowało 2627 osób. KWB Bełchatów, która rocznie wydobywa ponad 40 mln ton węgla, na chwilę obecną zatrudnia 4346 osób.”



Rozlokowanie stref przemysłowych w gminie Kleszczów (źródło: www.fundacja-kleszczow.pl)

Właścicielem terenów inwestycyjnych zlokalizowanych w Strefach Przemysłowych: Kleszczów, Bogumiłów i Żłobnica jest Fundacja Rozwoju Gminy Kleszczów, której celem jest m.in. pozyskanie inwestorów oraz promocja gminnej oferty inwestycyjnej.



+48 797 455 404



biuro@b50.pl



www.b50.pl

4 / 6

Pozostałe tereny znajdują się w Rogowcu w bezpośrednim sąsiedztwie Elektrowni Bełchatów. Mając wiele możliwości i atutów Gmina Kleszczów pozyskuje kolejnych inwestorów **oferując ponadprzeciętne warunki:**

- tereny inwestycyjne zlokalizowane w strefach przemysłowych w atrakcyjnej cenie;
- niskie ceny energii i mediów;
- dbałość o ciągły rozwój infrastruktury, w tym bardzo dobrze rozwiniętą gminną infrastrukturę drogową;
- wysoki stopień wdrożenia rozwiązań proekologicznych;
- dofinansowywanie szkoleń dla nowych pracowników i doskonalenia zawodowego;
- możliwości uzyskania pomocy publicznej;
- pomoc w dopełnianiu wszystkich formalności administracyjnych,
- łatwy dostęp do strefy relaksu, sportu i kultury.

Magnesem, który przyciąga nie tylko inwestorów, ale i nowych mieszkańców gminy jest infrastruktura stworzona z myślą o lokalnej społeczności i przysługujące jej przywileje.

Gmina od lat jest krajowym liderem wśród samorządów w zakresie rozwoju działalności edukacyjnej, społeczno-kulturalnej i sportowej. Z myślą o zapleczu kadr dla przemysłu powstało Technikum Nowoczesnych Technologii kształcące techników automatyków i mechatroników, które należy do jednych z najlepszych szkół w Polsce. Szkoła ściśle współpracuje z Politechniką Łódzką.

Dodatkowym atutem dla pracowników tutejszych stref przemysłowych jest kompleks Solpark Kleszczów, gdzie po pracy i nauce można spędzić czas wolny.

Do dyspozycji jest m.in. strefa basenów, strefa spa, sale konferencyjne, boisko z podgrzewaną murawą, hala sportowa oraz zaplecze noclegowe. Osoby ceniące zdrowy tryb życia mogą skorzystać z sieci 75 km ścieżek rowerowych, spacerów w rezerwacie przyrody oraz wiele bezpłatnych zajęć sportowo-rekreacyjnych organizowanych przez Solpark oraz miejscowe kluby sportowe.



Po zakończeniu działalności takie obiekty jak Solpark warto będzie utrzymać bez względu na wysokość wpływów do lokalnego budżetu.



Solpark Kleszczów w gminie Kleszczów (źródło: www.kleszczow.pl)

W przeszłości nie uwzględniono w planach rozwojowych lokalnych gmin budowy dobrego jakości połączenia z powstałym w 2022 roku węzłem Kamieńsk na autostradzie A1, oddalonym kilkanaście kilometrów od Kleszczowa i części jego stref przemysłowych. Co w obecnych warunkach zmniejsza atrakcyjność inwestycyjną tych terenów, na tle innych węzłów na A1 (Piotrków Trybunalski Północ i Zachód, Kamieńsk, Radomsko).

ŹRÓDŁA:

- Długookresowa Strategia Rozwoju Gminy Kleszczów na lata 2016-2030+
- Fundacja Rozwoju Gminy Kleszczów
- PGE przyjmuje do pracy w elektrowni i kopalni. Szukają osób na wiele stanowisk (www.dobelchatow.pl, 3 lipca 2023)
- Rozmowa ze Sławomirem Chojnowskim, wójtem gminy Kleszczów (biznes.gazetaprawna.pl)
- Terytorialny Plan Sprawiedliwej Transformacji Województwa Łódzkiego

OPRACOWANIE: dr Maciej Kozakiewicz, Jolanta Pacura



+48 797 455 404



biuro@b50.pl



www.b50.pl

6 / 6